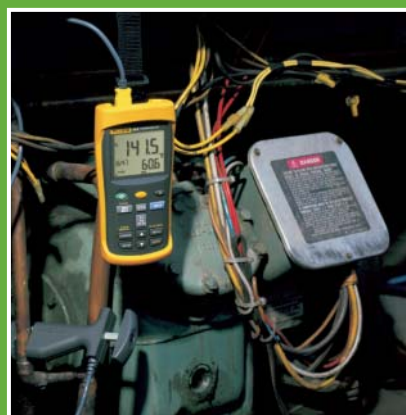
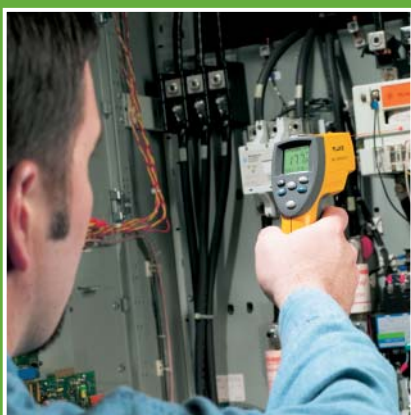
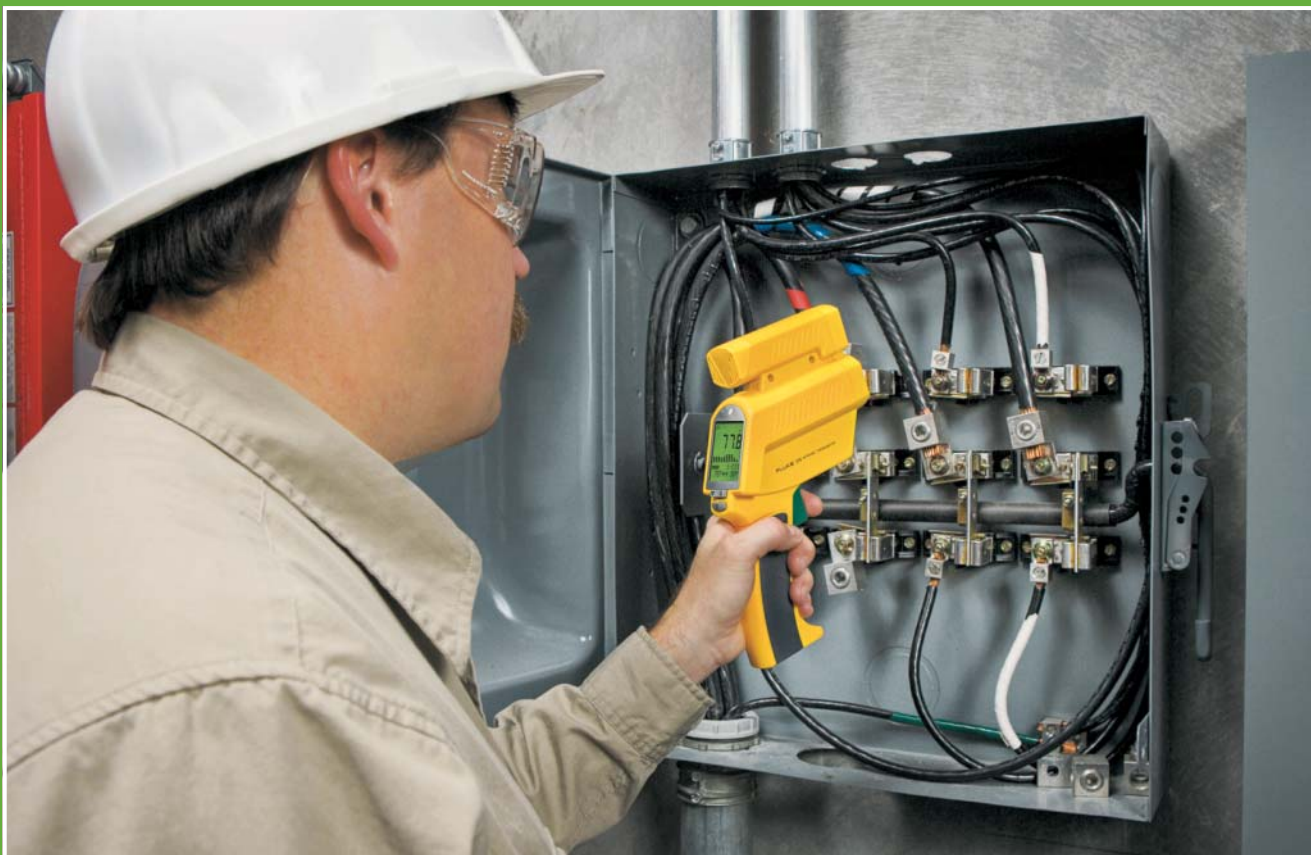


# Цифровые термометры

Там, где температура является решающим фактором, цифровые термометры Fluke обеспечивают лабораторную точность, где бы это не потребовалось. Мы предлагаем выбор из бесконтактных инфракрасных термометров с лазерным указателем для безопасного измерения температуры труднодоступных, находящихся под напряжением или очень горячих, объектов; и контактных термометров с широким выбором термодатчиков.



# Серия 570 Прецизионные инфракрасные термометры

FLUKE®

НОВИНКА



Fluke 576



Fluke 572

Fluke 574

## Измеряйте температуру просто и точно

Серия Fluke 570 - это наиболее продвинутое из существующих инфракрасные термометры, которые идеально подходят для профессиональных точных измерений температуры. Они имеют широкий диапазон измерения температур и систему лазерного целеуказания "True Dimension" для точного наведения, что обеспечивает повышенную точность измерений. Когда требуется документирование для анализа, используйте возможность записи результатов измерений в 100 точках, а также программное обеспечение для построения графиков и анализа. Самый совершенный Fluke 576 имеет также встроенную цифровую фотокамеру, которая фотографирует место измерения температуры после того, как температура была измерена. От проверки близко расположенных электрических разъемов до анализа баланса температур в помещениях, приборы серии Fluke 570

помогут быстро и точно измерять температуру с помощью инфракрасного излучения.

- Усовершенствованная оптика позволяет измерять температуру меньших объектов на большем расстоянии
- True Dimension™ - трехточечная лазерная система прицеливания - определяет и высвечивает реальный диаметр пятна измерения на любом расстоянии
- Возможность установки требуемого коэффициента излучения объекта, а также 30 предварительных установок значений для обычных материалов обеспечивают повышенную точность измерений
- Сохранение в памяти результатов по 100 точкам измерения (Fluke 574, 576) и фотоизображений (Fluke 576)
- Мгновенное цифровое фотографирование места измерения температуры для улучшенного документирования (только Fluke 576)

## Функции

	572	574	576
Диапазон температур	-30 до 900°C		
Оптическое разрешение	Стандартное: 60:1 Короткий фокус: 50:1		
3-точечный лазерный луч для точного наведения	●	●	●
Регулируемый коэффициент излучения	●	●	●
Дисплей с гистограммой	●	●	●
ЖК дисплей с подсветкой	●	●	●
Выбор °C или °F	●	●	●
Звуковая и визуальная сигнализация о выходе за уст.пределы	-/●	●/●	●/●
МИН/МАКС значения	●	●	●
Отображение сред./разн. показаний		●	●
Запись данных (ряда измерений)		100	100
Связь с компьютером		RS232	USB
Встроенная цифровая камера			●

## Спецификации

	572	574	576
Диапазон измерения температур	от -30 до 900°C		
Время отклика	250 мс		
Разрешающая способность	0,1°C до 900°C		
Повторяемость	±0,5% от показания или ±1°C*		
Точность: (предполагается рабочая температура от 23 °C до 25 °C)	±0,75% от показания, или ±0,75°C *		
Номинальное расстояние до цели	10,5 м		
Коэффициент излучения	Цифровое регулирование от 0,10 до 1,0 с шагом 0,01		

\*выбирается большее из этих значений

**Срок службы батареи:**  
 Fluke 572, 574: обычно 10 часов  
 Fluke 576: обычно 8 часов(13 часов с отключенным режимом фотографирования)

**Вес:** Fluke 572: 0,480 kg  
 Fluke 574: 0,480 kg  
 Fluke 576: 0,580 kg

**Гарантия 2 года**

**Размеры (ВxШxГ):**  
 Fluke 572/574: 200 mm x 170 mm x 55 mm  
 Fluke 576: 240 mm x 170 mm x 55 mm

## Включенные в комплект аксессуары

Fluke 572: Твердый футляр, 2 батареи  
 Fluke 574: Твердый футляр, 2 батареи, термопара K со щупом, сетевой адаптер 220 В, программное обеспечение DataTemp, кабель RS232  
 Fluke 576: Твердый футляр, 2 батареи, термопара K со щупом, программное обеспечение DataTemp, кабель USB

## Рекомендованные принадлежности

Информация по заказу

Fluke 572	Прецизионный инфракрасный термометр
Fluke 574	Прецизионный инфракрасный термометр
Fluke 576	Прецизионный инфракрасный термометр
Fluke 572CF	Прецизионный инфракрасный термометр с опцией короткого фокуса
Fluke 574CF	Прецизионный инфракрасный термометр с опцией короткого фокуса
Fluke 576CF	Прецизионный инфракрасный термометр с опцией короткого фокуса

## Рекомендованные принадлежности



AN5  
Аналоговый кабель передачи данных



C570  
См. стр. 84

# Серия 60 Инфракрасные термометры

FLUKE®



Fluke 68

Fluke 66

Fluke 63

Fluke 62

Fluke 65

Fluke 61

**НОВИНКА**

## Направьте, нажмите и считывайте температуру

Бесконтактные термометры серии Fluke 60 - это профессиональные диагностические приборы для быстрого и точного измерения температуры.

Эти портативные приборы идеальны для измерения температур поверхностей движущихся, труднодоступных, находящихся под напряжением или горячих объектов, как, например, электродвигателей или распределительных щитов, а также систем отопления и вентиляции.

Система лазерного целеуказания определяет нужный участок измерения и информация о температуре поверхности отображается на большом дисплее не более, чем через секунду.

## Функции инфракрасного термометра серии 60

- Система лазерного целеуказания для быстрого определения точки считывания
- Запоминание до 12 результатов измерений с фиксацией минимальных, максимальных и средних значений
- Выбор между моделями с фиксированным и регулируемым коэффициентом излучения
- Дисплей с подсветкой для работы в темноте
- Измерение температуры до 760°C

## Функции

	61	62	63	65	66	68
Форма корпуса	Удобный захват	Пистолетная ручка	Пистолетная ручка	Удобный захват	Пистолетная ручка	Пистолетная ручка
Диапазон температур	-18 до 275°C	от 30 до 500°C	-32 до 535°C	-40 до 500°C	-40 до 600°C	-40 до 760°C
Оптическое разрешение	8:1	10:1	12:1	8:1	30:1	50:1
Лазерный указатель для точной наводки	•	•	•	•	•	•
ЖК дисплей с подсветкой	•	•	•	•	•	•
выбор между °C и °F	•	•	•	•	•	•
Отображение мин./макс./средн./разн. значений	Мах		Только макс. значения	Только мин./макс./средн. значения	•	•
Регистрация данных				•	•	•
Сигнализация о выходе значения из установленных пределов					•	•
Регулируемый коэффициент излучения					•	•

## Технические характеристики

	61	62	63	65	66	68
Диапазон	-18 до 275°C	от 30 до 500°C	-32 до 535°C	-40 до 500°C	-32 до 600°C	-32 до 760°C
Время отклика	< 1 секунды	< 500 мс (95% от показания)	≤ 0,5 секунды	< 1 секунды	≤ 0,5 секунды	≤ 0,5 секунды
Разрешение	0,2°C	0,2°C	0,2°C	0,1°C до 200°C, 1°C свыше 200°C	0,1°C	0,1°C
Повторяемость	± 2% от показания или ± 2°C*	± 0,5% или < ± 1°C*	± 0,5% или < ± 1°C*	± 1% от показания или ± 1°C*	± 0,5% или < ± 1°C*	± 0,5% или < ± 1°C*
Погрешность: (предполагается рабочая температура 23°C)	Для объектов: -18 до -1°C: ± 3°C -1 до 275°C: ± 2% от показания или ± 2°C*	Для объектов: 10°C до 30°C ± 1°C ± 1,5% от показания или ± 1,5°C	Для объектов: -32 до -26°C: ± 3°C -26 до -18°C: ± 2,5°C -18 до 23°C: ± 2°C 23°C - 510°C: ± 1% от показания или ± 1°C* Для объектов температурой свыше 510°C: ± 1,5% от показания	Для объектов: -40 до 0°C: ± 5°C 0 до 100°C: ± 2°C 100 до 500°C: ± 2% от показания	Для объектов: -32 до -26°C: ± 3°C -26 до -18°C: ± 2,5°C -18 до 23°C: ± 2°C Для объектов температурой свыше 23°C: ± 1% от показания или ± 1°C*	Для объектов: -32 до -26°C: ± 3°C -26 до -18°C: ± 2,5°C -18 до 23°C: ± 2°C Для объектов температурой свыше 23°C: ± 1% от показания или ± 1°C*
Стандартное расстояние до объекта	До 1 м	До 1,5 м	До 2 м	До 1 м	5 м	8 м
Коэффициент излучения	Постоянный коэффициент излучения 0,95	Постоянный коэффициент излучения 0,95	Постоянный коэффициент излучения 0,95	Постоянный коэффициент излучения 0,95	Цифровая настройка от 0,1 до 1,0 с шагом 0,01	Цифровая настройка от 0,1 до 1,0 с шагом 0,01

\* выбирается большее из этих значений

Термометры серии Fluke FoodPro™ воплощают в себе передовые методы измерения температуры в пищевой промышленности. Дополнительные сведения можно найти на веб-сайте Fluke.

## Аксессуары, входящие в комплект поставки

Fluke 61: батарея 9 В

Fluke 62: батарея 9 В

Fluke 63, 66 и 68: Жесткий футляр для переноски, батарея 9 В

Fluke 65: Мягкий футляр C50 для переноски и 2 батареи AA

## Информация для заказа

Fluke 61 Инфракрасные термометры

Fluke 62 Мини Инфракрасный термометр

Fluke 63 Инфракрасные термометры

Fluke 65 Инфракрасные термометры

Fluke 66 Инфракрасные термометры

Fluke 68 Инфракрасные термометры

## Ресурсы батарей:

Fluke 66 и 68: 20 часов с лазером и 50-процентной подсветкой

Fluke 65: 15 часов с лазером и включенной подсветкой

Fluke 63: 10 часов с лазером и включенной подсветкой

Fluke 62: 12 часов с лазером и включенной подсветкой

Fluke 61: 12 часов с лазером и включенной подсветкой

## Вес:

Fluke 63, 66 и 68: 0,320 кг

Fluke 62: 0,284 кг

Fluke 65: 0,284 кг

Fluke 61: 0,227 кг

Гарантия – 1 год

## Размеры (выс. х шир. х гл.):

Fluke 63, 66 и 68: 200 мм х 160 мм х 55 мм

Fluke 65: 185 мм х 64 мм х 38 мм

Fluke 62: 152 мм х 101 мм х 38 мм

Fluke 61: 184 мм х 45 мм х 38 мм

## Рекомендованные принадлежности



C23  
См. стр. 85



80PR-60  
См. стр. 83



H6  
См. стр. 85

# Термометры модели 50 серии II



Fluke 54 II



Fluke 51 II



Fluke 52 II



Fluke 53 II



## Комплектные аксессуары

Защитный футляр.  
 Два шаровых зонда-термопары 80PK-1 (54 и 52).  
 Один шаровой зонд-термопара 80PK-1 (51 и 53).

## Информация по заказу

Термометр Fluke 51 II.  
 Термометр Fluke 52 II.  
 Термометр Fluke 53 II.  
 Термометр Fluke 54 II.  
 FVF-SC1 - программное обеспечение  
 FlukeView® Forms  
 Включая интерфейсный кабель

## Лабораторная точность в любых условиях

Термометры Fluke 50 серии II - прочные портативные приборы, обеспечивающие лабораторную точность измерений (0,05%+0,3°C).

- Большой дисплей с подсветкой показывает любое сочетание T<sub>1</sub>, T<sub>2</sub> (только 52 & 54), T<sub>1</sub>-T<sub>2</sub> (только 52 & 54), а также минимальное, максимальное или среднее значение.
- Часы относительного времени для минимального, максимального и среднего значения обеспечивают определение времени основных событий.
- Функция электронной коррекции обеспечивает компенсацию погрешности термопары, что повышает общую точность измерений.
- Показания в °C, °F или в Кельвинах (K).
- Режим ожидания увеличивает срок службы батареи.
- Крышка отсека батарей позволяет менять батареи без нарушения поверочной пломбы.

Дополнительные особенности моделей 53 и 54 серии II:

- Регистрация до 500 результатов измерений с регулируемым пользователем интервалом регистрации.
- Часы реального времени регистрируют точное время дня, когда произошло событие.
- Функция повторного вызова обеспечивает простоту анализа зарегистрированных данных на дисплее прибора.
- Инфракрасный порт передачи данных и поставляемое по отдельному заказу программное обеспечение FlukeView® Temperature.

## Функции

	51 II	52 II	53 II	54 II
Тип термопары	J,K,T,E	J,K,T,E	J,K,T,E,N,R,S	J,K,T,E,N,R,S
Количество вводов	один	два	один	два
Метки времени	относительно	относительно	реальное время	реальное время
Защита от брызг/пыли	●	●	●	●
Двойной дисплей с подсветкой	●	●	●	●
Регистр. мин./макс./средн. значений	●	●	●	●
Вычисление истинной разницы (T <sub>1</sub> -T <sub>2</sub> )		●		●
Регистрация до 500 результ. измерений			●	●
Инфракрасный порт для связи с компьютером			●	●
Совместимость с отдельно поставляемым программным обеспечением FlukeView			●	●

## Технические характеристики

Диапазоны измеряемых температур:		
Термопара J-типа	-210 °C до 1200 °C	(-346 °F до 2192 °F)
K-типа	-200 °C до 1372 °C	(-328 °F до 2501 °F)
T-типа	-250 °C до 400 °C	(-418 °F до 752 °F)
E-типа	-150 °C до 1000 °C	(-238 °F до 1832 °F)
N-типа**	-200 °C до 1300 °C	(-328 °F до 2372 °F)
R** и S-типа**	0 °C до 1767 °C	(32 °F до 3212 °F)
Точность измерений температуры		
Выше -100 °C (-148 °F) :		
J, K, T, E, и N-тип**	± [ 0,05% + 0,3 °C (0,5 °F) ]	
R** и S-тип**	± [ 0,05% + 0,4 °C (0,7 °F) ]	
Ниже -100 °C (-148 °F) :		
J, K, E, и N-тип	± [ 0,20% + 0,3 °C (0,5 °F) ]	
T-тип	± [ 0,50% + 0,3 °C (0,5 °F) ]	

\*\* Измерение температуры с помощью термопар типа N, R и S возможно только с помощью моделей Fluke 53 и 54.

Масса: 0,4 кг  
 Гарантийный срок - три года.

Срок службы батареи: обычно 1000 ч, AA.  
 Размеры (выс. x шир. x гл.): 173 мм x 86 мм x 38 мм.

## Рекомендованные принадлежности



C25  
См. стр. 84



80PK-26  
См. стр. 82



80PK-25  
См. стр. 82



FVF-SC1  
См. стр. 86



TRAK  
См. стр. 86